

ОПИСАНИЕ ГРАНИЦ
памятника природы регионального значения «Лесопарк Затюменский»

Памятник природы регионального значения «Лесопарк Затюменский» (далее — Памятник природы) расположен на территории Калининского административного округа города Тюмени.

Площадь Памятника природы 100,0562 га; в том числе площадь участка 1 - 77,193 га; площадь участка 2 — 22,8632 га.

Кадастровые номера земельных участков в ЕГРН: участок 1 - 72:23:0214003:25; участок 2 — 72:23:0214003:29.

Участок 1

Северная граница начинается в точке 1 (X 18206,3 м; Y 11448,8 м - система координат МСК ТО) и идет в юго-восточном направлении вдоль ул. Барнаульской через точки 3 - 6 по границе земельного участка ФГАОУ ВО «Тюменский государственный университет» до точки 9, далее в юго-восточном направлении по границе земельных участков с кадастровыми номерами 72:23:0214003:486, 72:23:0214003:23, 72:23:0214003:492 до точки 11 (X 18039,87 м; Y 12536,5 м).

Восточная граница начинается в точке 11 и идет в юго-восточном направлении до точки 18, расположенной на пересечении ул. Ямской с ул. Аккумуляторной, далее на юг до точки 19, на юго-запад по северо-западной границе земельного участка под АЗС до точки 20 (X 17332,72 м; Y 12834,05 м).

Южная граница начинается в точке 20 и идет в северо-западном направлении вдоль ул. Ямской (автодорога местного значения Р401 «Тюмень - Рощино») до точки 21 (X 17620,71 м; Y 11418,11 м).

Западная граница начинается в точке 21 и идет на север до точки 1.

Участок 2

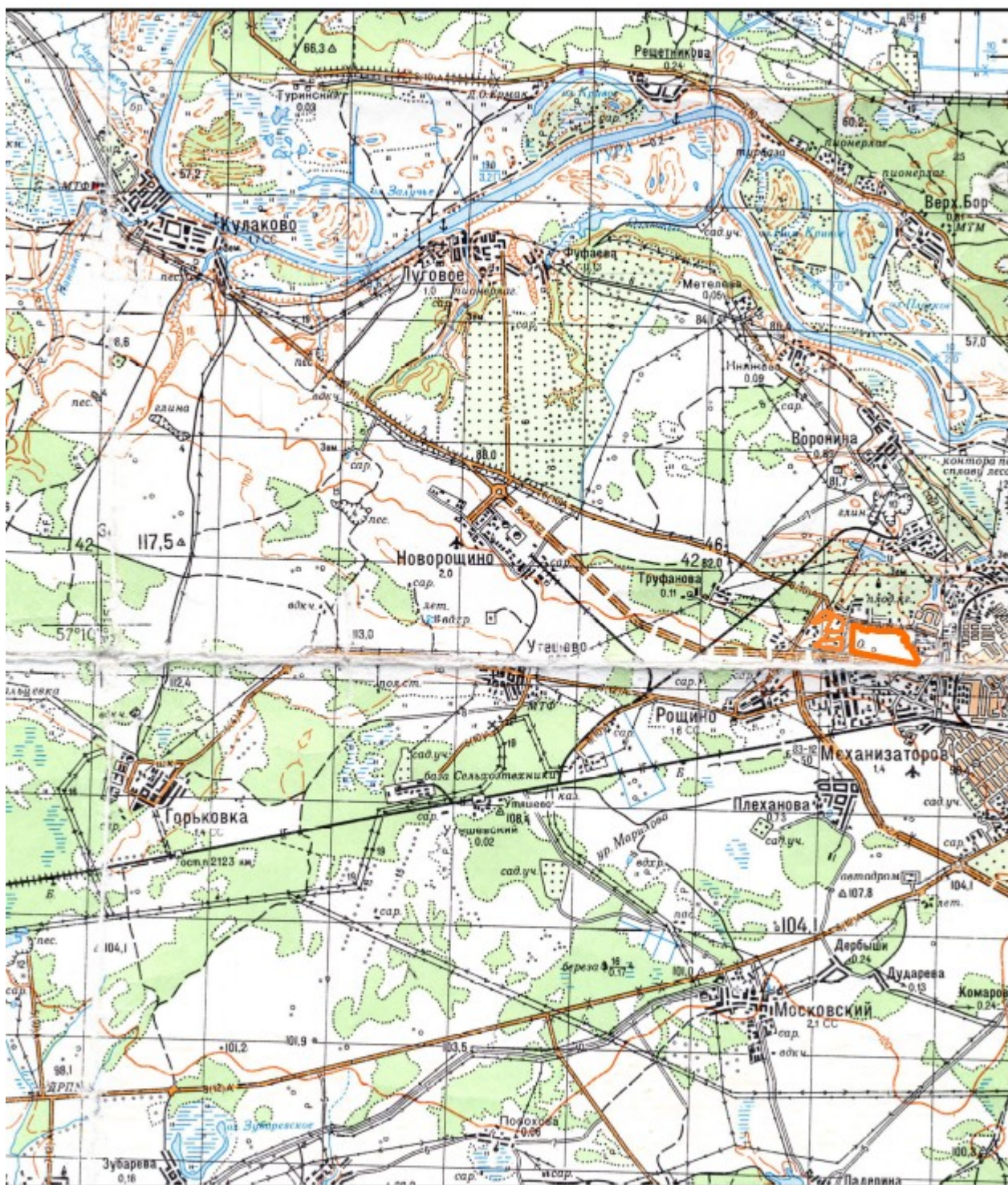
Границы участка 2 совпадают с границами обособленного земельного участка с кадастровым номером 72:23:0214003:29.

Поворотные точки границ участка 1

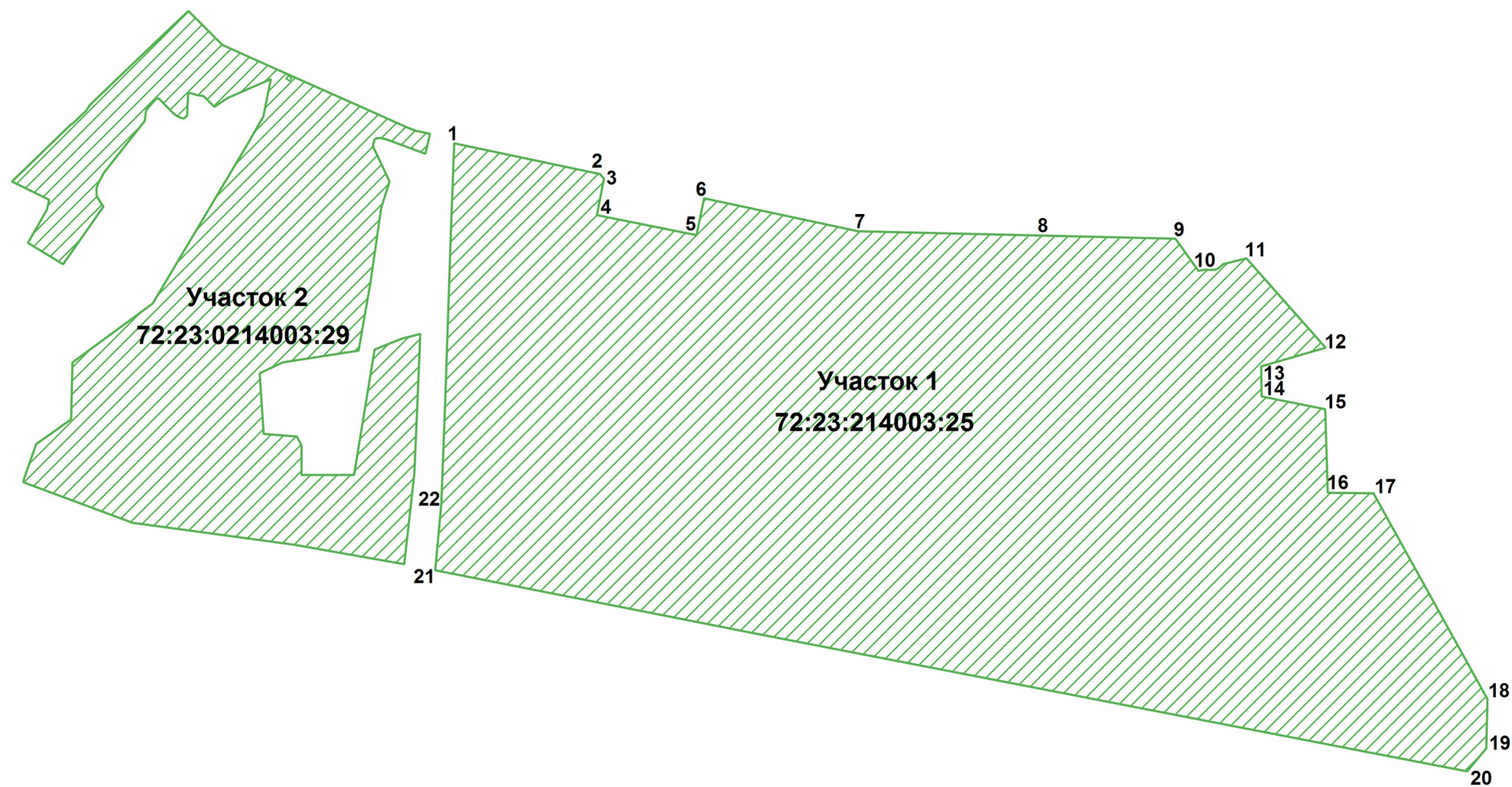
| Обозначение характерных точек границ | Координаты (м) | | Обозначение характерных точек границ | Координаты (м) | |
|--------------------------------------|----------------|----------|--------------------------------------|----------------|----------|
| | X | Y | | X | Y |
| 1 | 18206,3 | 11448,8 | 12 | 17915,57 | 12645,37 |
| 2 | 18161,67 | 11649,29 | 13 | 17891,56 | 12555,77 |
| 3 | 18156,07 | 11654,51 | 14 | 17849,55 | 12556,12 |
| 4 | 18106,01 | 11644,11 | 15 | 17832,56 | 12643,62 |
| 5 | 18077,49 | 11781,06 | 16 | 17717,29 | 12645,91 |

| | | | | | |
|----|----------|----------|----|----------|----------|
| 6 | 18127,74 | 11791,59 | 17 | 17716,1 | 12709,05 |
| 7 | 18079,56 | 12010,62 | 18 | 17430,41 | 12863,7 |
| 8 | 18077,99 | 12138,95 | 19 | 17366,55 | 12861,47 |
| 9 | 18067,53 | 12438,74 | 20 | 17332,72 | 12834,05 |
| 10 | 18025,64 | 12496,86 | 21 | 17620,71 | 11418,11 |
| 11 | 18039,87 | 12536,5 | 22 | 17726,37 | 11428,54 |

Неотъемлемой частью настоящего описания границ являются: обзорная карта Памятника природы масштаба 1:100 000 (приложение № 1 к описанию границ) и карта-схема Памятника природы масштаба 1:8000 (приложение № 2 к описанию границ).



ОБЗОРНАЯ КАРТА ПАМЯТНИКА ПРИРОДЫ РЕГИОНАЛЬНОГО ЗНАЧЕНИЯ
«ЛЕСОПАРК ЗАТЮМЕНСКИЙ»
МАСШТАБ 1:100 000



КАРТА-СХЕМА ПАМЯТНИКА ПРИРОДЫ РЕГИОНАЛЬНОГО ЗНАЧЕНИЯ
«ЛЕСОПАРК ЗАТЮМЕНСКИЙ»
МАСШТАБ 1:8000