

ОПИСАНИЕ ГРАНИЦ
ПАМЯТНИКА ПРИРОДЫ РЕГИОНАЛЬНОГО ЗНАЧЕНИЯ
«ОКРЕСТНОСТИ СЕЛА ВАГАЙ»

Памятник природы регионального значения «Окрестности села Вагай» (далее - Памятник природы) расположен на левом берегу реки Вагай, на северо-западной окраине с. Вагай.

Кадастровые номера земельных участков в ЕГРН: 72:05:00 00 000:0275 (участки 1-3) , 72:05:10 09 001:0887 (участок 4).

Площадь Памятника природы составляет 62,89 га .

Участок 1

Граница участка начинается в точке 1 (местная система координат х - 15875.52, у — 17812.01) на правой границе полосы отвода автомобильной дороги с. Вагай - с. Дубровное и идет на север по этой границе до точки 2 (х - 15898.23, у — 17820.45; 57°56'10" с.ш., 69°00'00" в.д. в системе координат Пулково, 1942 год); далее идет на восток через точки 3 - 5 до точки 6 (х - 15880.96, у — 17899.09), на юг до точки 7 (х - 15867.99, у — 17896.79), на запад через точку 8 до точки 1 по северной стороне переуллка Лесной с. Вагай.

Участок 2

Восточная граница начинается в точке 9 (х - 16193.34, у - 17902.30) и идет на юг по нечетной стороне ул. Лесной через точки 10 — 14 до точки 15 (х - 16064.26, у — 17941.79); далее - на запад до точки 16 (х - 16057.06, у — 17904.49) на юг, юго-восток через точки 17- 22 до точки 23 (х - 15883.40, у — 17941.44).

Южная граница начинается в точке 23 и идет по правой обочине грунтовой дороги в западном направлении через точки 24, 25 до точки 26 (х - 15925.79, у — 17829.49), расположенной на правой границе полосы отвода автомобильной дороги с. Вагай - с. Дубровное.

Западная граница начинается в точке 26 и идет на северо-восток до точки 9 по правой границе полосы отвода автомобильной дороги с. Вагай - с. Дубровное.

Участок 3

Северо-восточная граница начинается в точке 27 (х - 16432.12, у — 18022.66), расположенной в месте пересечения правой границы полосы отвода автомобильной дороги с. Вагай - с. Дубровное с ЛЭП 10кВ и идет до точки 28 (х — 16407.55, у — 18049.10); далее — по юго-западной границе кладбища с. Вагай до точки 32 (х — 16186.53, у — 18225.65); далее на юго-восток через точки 33-35 до точки 36 (х - 15954.22, у - 18527.27).

Южная граница начинается в точке 36 и идет на юго-запад до точки 40 (х — 15832.2, у — 18216.06); далее на северо-запад по четной стороне ул.

Лесной через точки 41-46, пересекая ЛЭП 10 кВ, до точки 47 (х - 16215.67, у — 17905.72), расположенной на правой границе полосы отвода автомобильной дороги с. Вагай - с. Дубровное.

Западная граница начинается в точке 47 и идет на север, северо-восток по правой границе полосы отвода автомобильной дороги с. Вагай - с. Дубровное до точки 27.

Участок 4

Расположен в квартале 32 Вагайского участкового лесничества Вагайского лесничества.

Северная граница начинается в точке 53 (х - 414267.33, у — 496524.83), расположенной на восточной границе охранной зоны ЛЭП 35 кВ и идет на северо-восток до точки 54 (х - 414275.44, у - 496547.49), далее — на юго-восток через точки 55-61 до точки 62 (х - 413991.61, у - 497177.36).

Восточная граница начинается в точке 62 и идет на юго-запад через точки 63 — 65 до точки 66 (х - 413402.87, у — 497025.56) по восточной границе квартала 32 Вагайского участкового лесничества Вагайского лесничества.

Южная граница начинается в точке 66 и идет на запад до точки 67 (х - 413430.65, у - 496890.95), далее - на северо-запад до точки 69 по границе охранной зоны ЛЭП 10 кВ, далее - на юго-запад через точки 70 и 71 до точки 72 (х — 413474.12, у — 496628.02), расположенной на границе охранной зоны ЛЭП 10 кВ. Далее — на северо-запад через точки 73 — 77 до точки 78 (х - 413639.87, у - 496396.55).

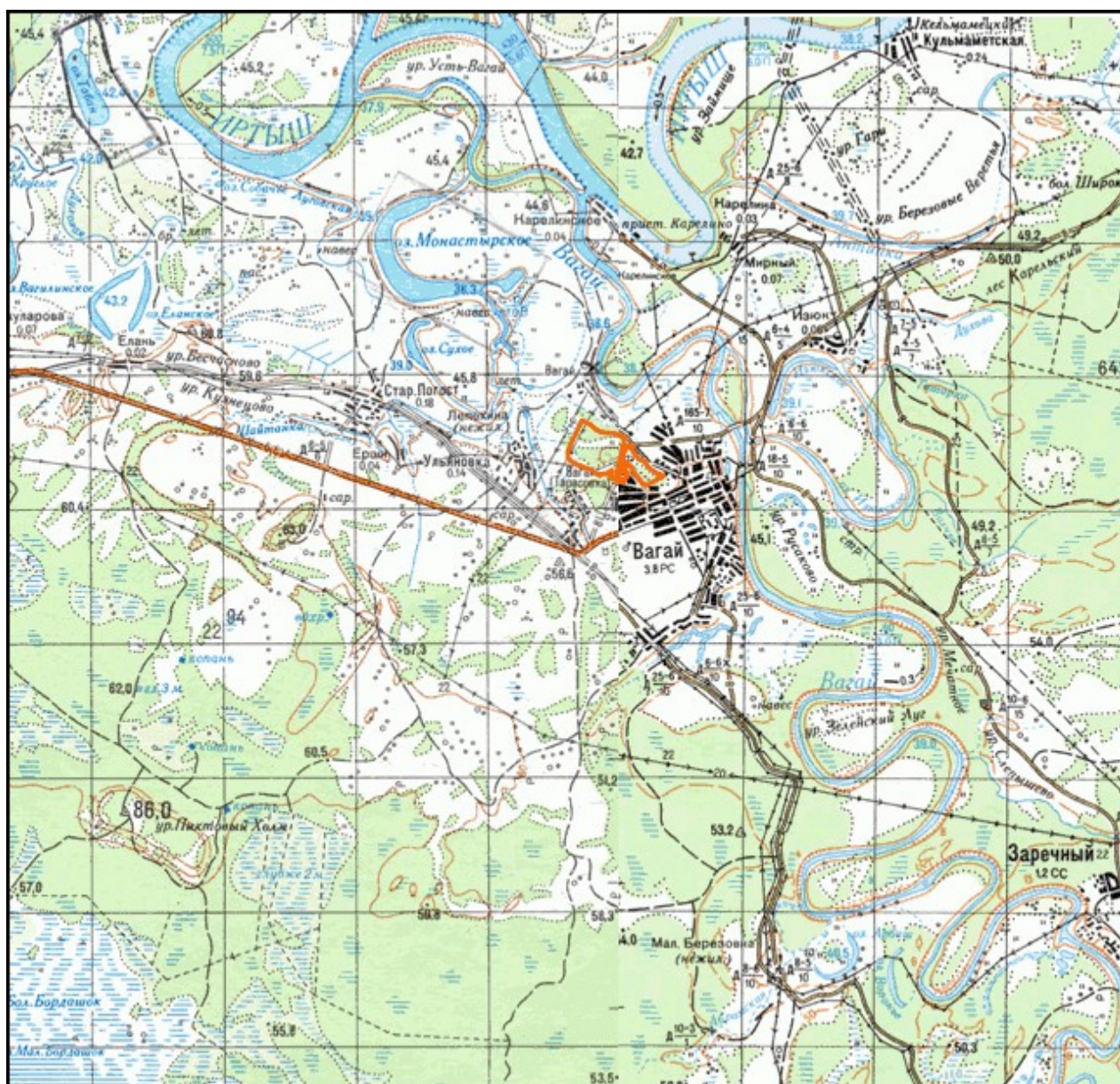
Западная граница начинается в точке 78 и идет на северо-запад через точки 79 - 80 до точки 81 (х - 413853.50, у - 496328.13), далее — на северо-восток через точку 82 до точки 53 по границе охранной зоны ЛЭП 35 кВ.

Координаты поворотных точек границ Памятника природы «Окрестности села Вагай»

Номер точки	Координаты, м		Номер точки	Координаты, м	
	Х	У		Х	У
Участок № 1					
1	15875.52	17812.01	5	15888.24	17884.04
2	15898.23	17820.45	6	15880.96	17899.09
3	15900.27	17831.24	7	15867.99	17896.79
4	15896.00	17856.68	8	15866.08	17888.98
Участок № 2					
9	16193.34	17902.30	18	16014.03	17933.29
10	16167.79	17919.9	19	16018.69	17951.35
11	16139.4	17915.21	20	15956.6	17969.67
12	16119.02	17917.04	21	15938.88	17936.19
13	16105.43	17928.94	22	15919.9	17927.9
14	16086.64	17937.65	23	15883.4	17941.44
15	16064.26	17941.79	24	15889.52	17912.6

16	16057.06	17904.49	25	15906.14	17863.86
17	16014.45	17908.47	26	15925.79	17829.49
Участок № 3					
27	16432,12	18022,66	40	15832.2	18216.06
28	16407.55	18049.1	41	15911.69	18145.96
29	16364.15	18037.31	42	15911.59	18137.25
30	16220.72	18136.9	43	16114.8	18019.26
31	16200.99	18153.42	44	16109.06	18003.11
32	16186.53	18225.65	45	16126.74	17994.53
33	16082.29	18303.73	46	16177.52	17924.41
34	16045.95	18342.94	47	16215.67	17905.72
35	16000.31	18423.57	48	16257.1	17912.39
36	15954.22	18527.27	49	16316.98	17927.67
37	15864.31	18363.76	50	16367.18	17943.06
38	15820.67	18268.02	51	16373.35	17944.95
39	15826.54	18235.66	52	16413.94	17981.24
Участок № 4					
53	414267.33	496524.83	68	413548.19	496986.41
54	41427.44	49654.49	69	413570.79	496980.38
55	414218.79	496656.27	70	413500.16	496822.09
56	414170.76	496719.63	71	413503.62	496765.2
57	414139.67	496749.07	72	413474.12	496628.02
58	414114.7	496790.08	73	413475.09	496620.83
59	414095.81	496877.39	74	413504.28	496588.83
60	414095.81	496950.81	75	413571.48	496547.49
61	414062.88	497027.87	76	413620.68	496445.3
62	413991.61	497177.36	77	413625.65	496416.3
63	413783.36	497127.17	78	413639.87	496396.55
64	413517.34	497068.88	79	413705.55	496356.82
65	413443,45	497046.39	80	413745.9	496340.95
66	413402.87	497025.56	81	413853.5	496328.13
67	413430.65	496890.95	82	413964.83	496372.76

Неотъемлемой частью настоящего описания границ являются: обзорная карта Памятника природы масштаба 1:100 000 (приложение № 1 к описанию границ) и карта-схема Памятника природы масштаба 1:5 000 (приложение № 2 к описанию границ).



ОБЗОРНАЯ КАРТА ПАМЯТНИКА ПРИРОДЫ
«ОКРЕСТНОСТИ СЕЛА ВАГАЙ»
М 1:100 000



КАРТА-СХЕМА ПАМЯТНИКА ПРИРОДЫ «ОКРЕСТНОСТИ СЕЛА ВАГАЙ»
М 1:5 000